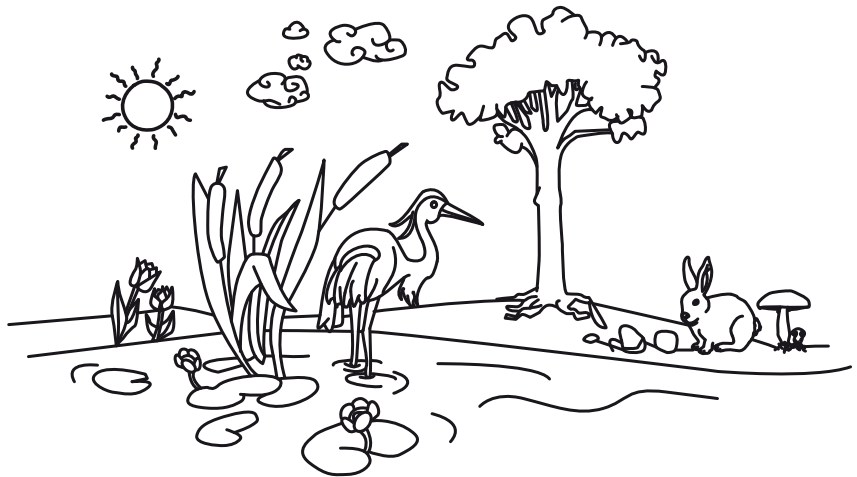


I PRZYRODA WOKÓŁ NAS

Zadanie 1. Rozszyfruj zapisaną wiadomość, a dowiesz się, co to jest przyroda.

	I	II	III	IV	V
1	A	B	C	Ć	D
2	E	Ę	F	G	H
3	I	J	K	L	Ł
4	M	N	O	Ó	P
5	R	S	Ś	T	U
6	W	Y	Z	Ż	Ź



V 4	I 5	III 6	II 6	I 5	III 4	V 1	I 1	IV 5	III 4

I 6	II 5	III 6	II 6	II 5	IV 5	III 3	III 4	III 1	III 4	II 4	I 1	II 5

III 4	IV 5	I 1	III 1	III 6	I 1	I 3	V 4	III 4	I 6	II 5	IV 5	I 1	V 3	III 4

I 6	II 5	V 4	III 4	II 5	IV 4	II 1	II 4	I 1	IV 5	V 5	I 5	I 1	IV 3	II 4	II 6

Zadanie 2. Szyfr matematyczny. Wykonaj działania matematyczne i dopasuj do wyniku odpowiadający mu wyraz, a następnie odczytaj hasło (czytaj hasło z góry na dół), a poznasz znaczenie snu.

51	52	7	35	36	64
SEN	TRAKCIE	NA	NAJLEPSZY	SIŁY	TRZEBA

50	66	55	8	37
ORGANIZM	ODPOCZĄĆ	MUSI	W	KORZYSTA

9	38	49	62
RUCHU	SNU	AKTYWNI	ODZYSKUJE

$$5 \cdot 2 - 2$$

$$18 + 47 - 13$$

$$7 \cdot 8 - 18$$

$$8 + 5 + 31 + 6$$

$$3 \cdot 23 - 7$$

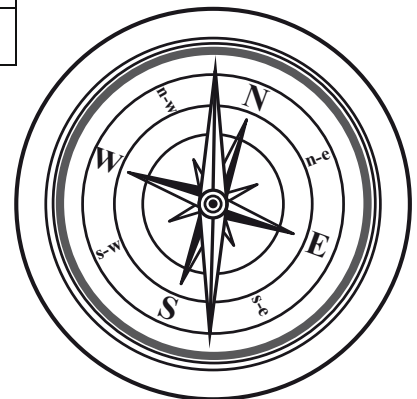
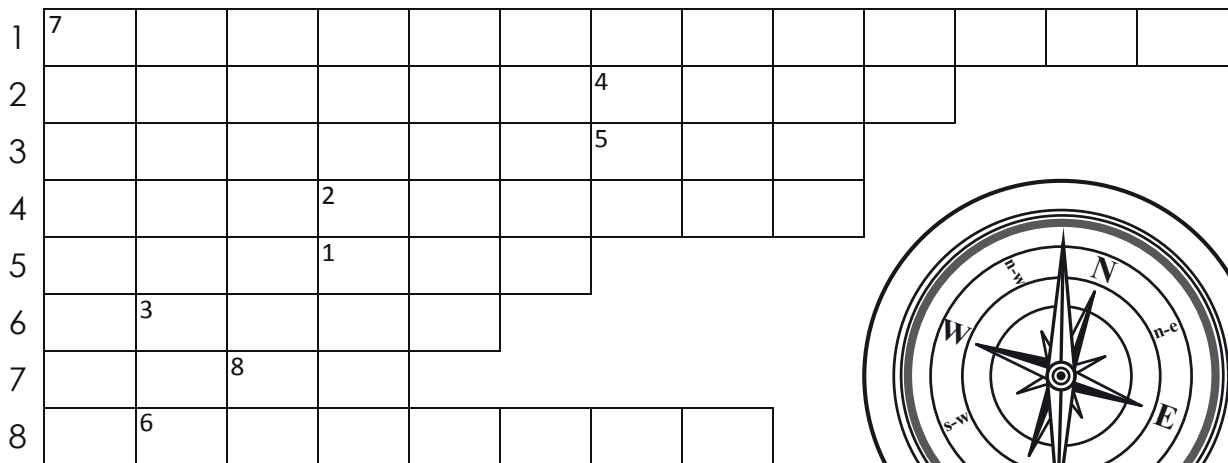
$$9 \cdot 8 : 2$$

Zadanie 3. Rozwiąż rebus i odczytaj hasło, a poznasz jeden ze sposobów poznawania przyrody.



HASŁO:

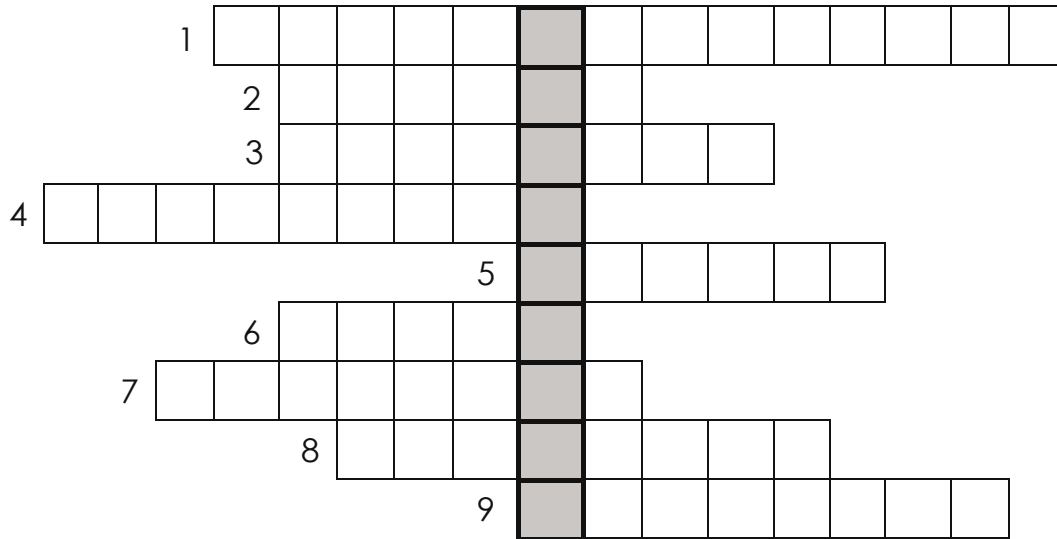
Zadanie 4. Rozwiąż krzyżówkę, a następnie odczytaj hasło.



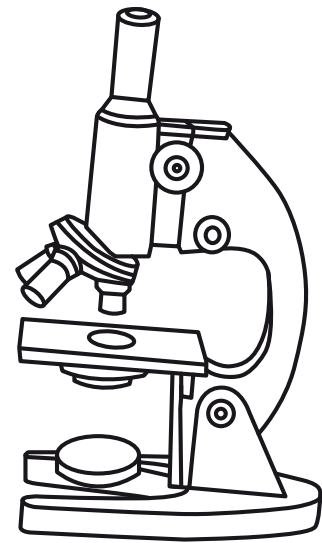
1. Inaczej eksperyment.
2. Czynny jest najlepszym sposobem spędzania wolnego czasu.
3. Jest składnikiem przyrody nieożywionej i nas otacza.
4. Dzięki niemu można obserwować organizmy niewidoczne gołym okiem.
5. Służy do wyznaczania kierunków geograficznych, niezależnie od pogody.
6. Umożliwia rozpoznawanie barw i kształtów.
7. Ten zmysł znajduje się na języku.
8. Pozwala obserwować lecące ptaki.

1	2	3	4	5	6	7	8

Zadanie 5. Przyrząd, który jest wpisany do krzyżówki jako hasło, służy do powiększania obiektów niewidocznych gołym okiem. Rozwiąż krzyżówkę, aby przypomnieć sobie jego budowę.



1. Śruba służąca do regulowania ostrości obrazu.
2. To podstawa, na której umieszcza się preparat.
3. Tworzy powiększony obraz oglądanego przedmiotu.
4. Koncentruje światło na oglądanym przedmiocie.
5. Powiększa obraz wytworzony przez obiektywy.
6. Łączy obiektyw z okulem.
7. Skierowuje promienie świetlne na preparat.
8. Umożliwia zmianę obiektywu na silniejszy lub słabszy.
9. Umożliwia postawienie mikroskopu na płaskiej powierzchni.

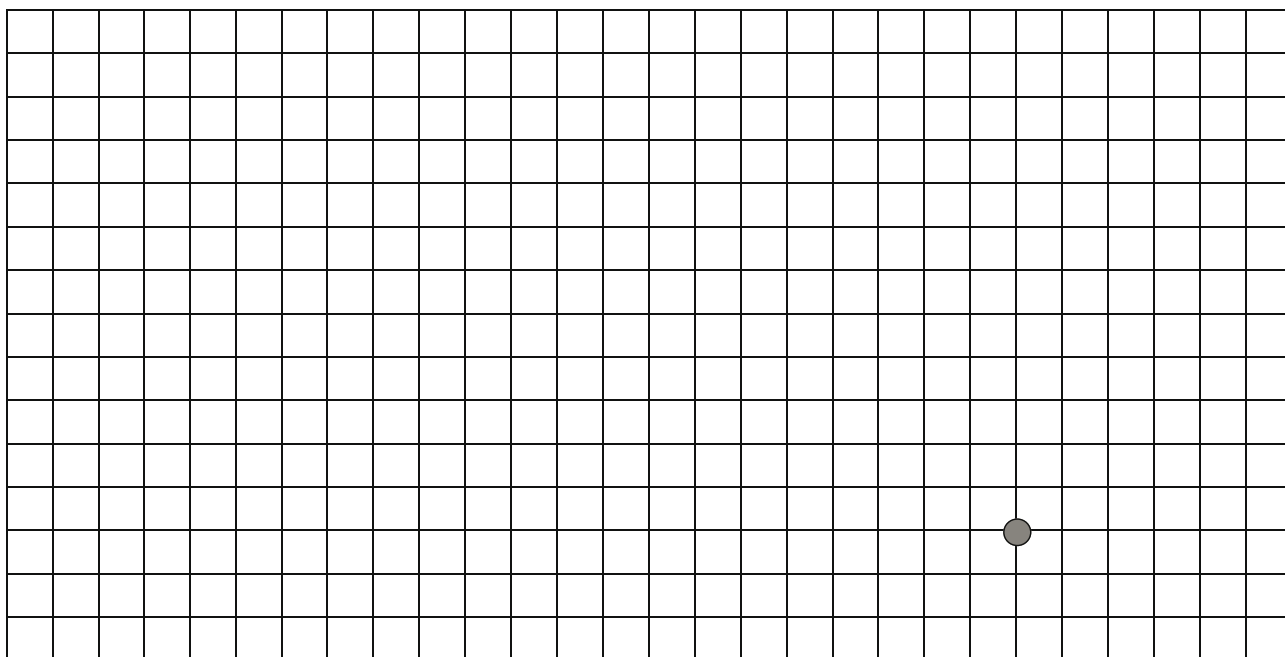


HASŁO:

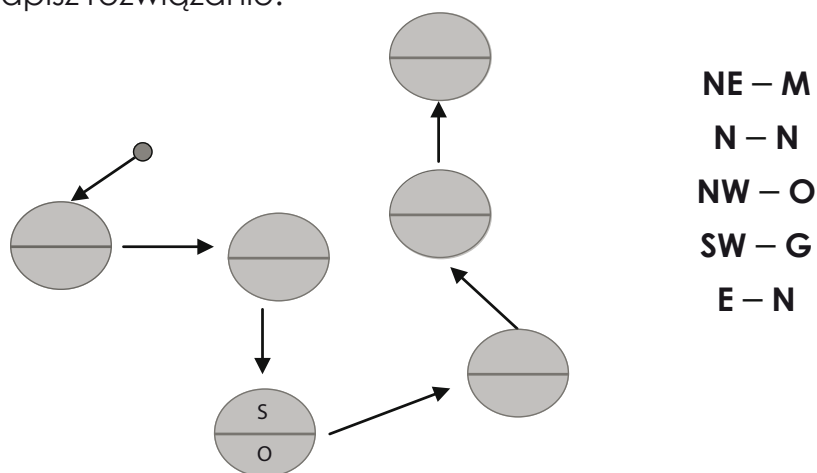
II ORIENTACJA W TERENIE

Zadanie 1. Odszukaj niespodziankę. Poruszaj się w stronę zgodną z kierunkiem ruchu wskazówek zegara. Swoją drogę rozpocznij od zaznaczonego punktu.

2 kratki na zachód, 2 kratki na północ, 3 kratki na zachód, 2 kratki na południe,
 2 kratki na zachód, 4 kratki na północ, 1 kratka na południowy zachód,
 1 kratka na północ, 3 kratki na zachód, 3 kratki na północ, 1 kratka na wschód,
 2 kratki na południe, 2 kratki na wschód, 2 kratki na północ,
 2 kratki na północny wschód, 1 kratka na wschód,
 1 kratka na południowy wschód, 1 kratka na południe,
 4 kratki na wschód, 1 kratka na południowy wschód,
 3 kratki na południe, 1 kratka na południowy zachód, 2 kratki na południe

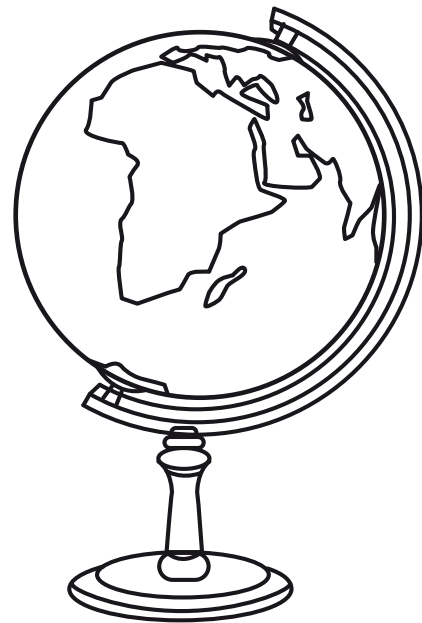
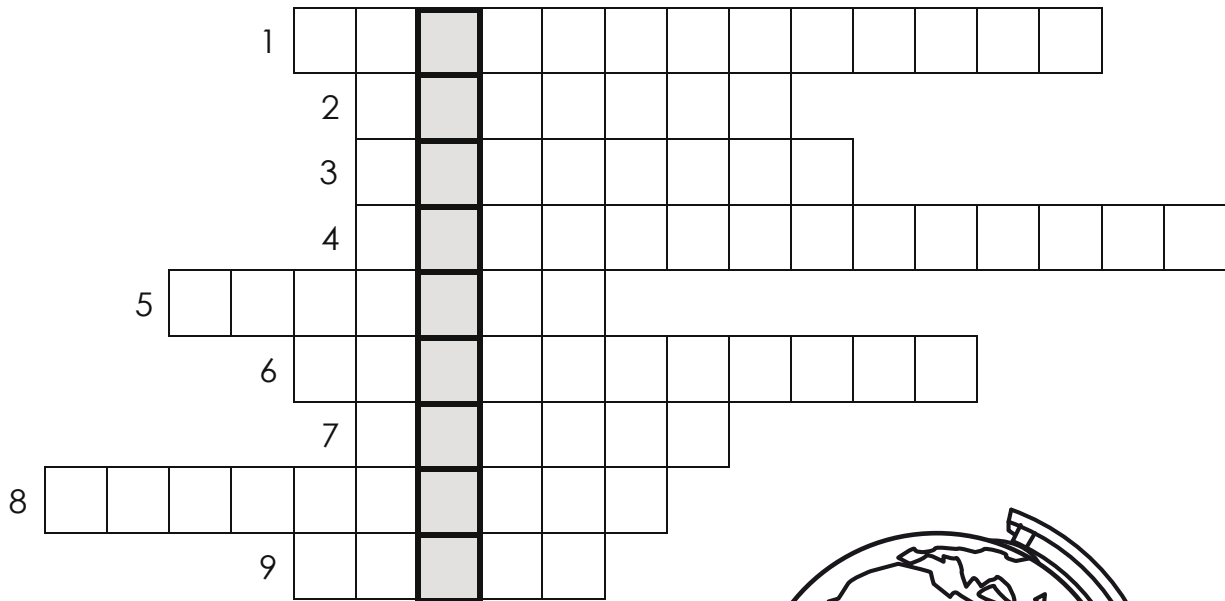


Zadanie 2. Zaczynij od miejsca zaznaczonego kropką. Przesuwaj się po rysunku tak, aby odczytywane kierunki wskazały ci zaszyfrowane litery. U góry wpisz międzynarodowy skrót kierunku, a u dołu właściwą literę. Zapisz rozwiązanie.



Rozwiązanie:

Zadanie 3. Rozwiąż krzyżówkę, a następnie odczytaj i wyjaśnij hasło.



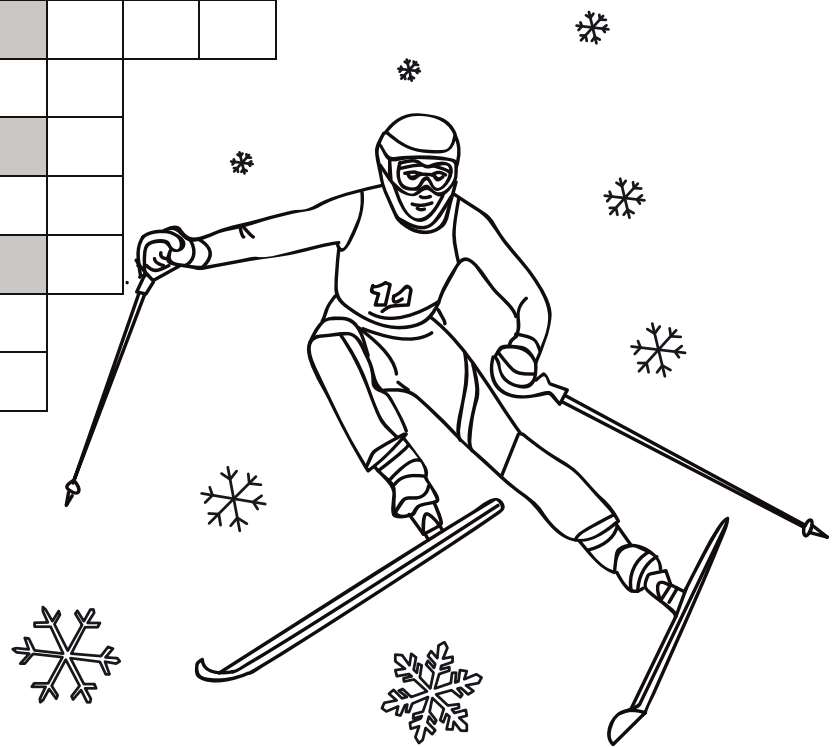
1. Mapa ukazująca szczegóły terenu.
2. Wklęsta forma terenu.
3. Wysokość mierzona od podnóża do dowolnego punktu na wzniesieniu.
4. Mapa, na której za pomocą barw pokazuje się wysokości bezwzględne.
5. Barwa, za pomocą której zaznacza się na mapach niziny.
6. Mapa przydatna kierowcy.
7. Obszar położony pomiędzy 0 a 200 m n.p.m.
8. Mapa, z której można odczytać położenie państw, ich granice i stolicy.
9. Określa, ile razy wymiary rzeczywiste zostały pomniejszone lub powiększone.

HASŁO: to

.....

Zadanie 4. Wpisz odpowiedzi do krzyżówki, a litery z oznaczonych pól utworzą hasło. Wyjaśnij je.

1			14		13					
2				1						
3		8		10	15					
4										
5		6			9					
6										
7			2							
8	3		12							
9	11									
10	7									
11		4	5							



1. Gdy noc i dzień mają po 12 godzin.
2. Służy do wyznaczania kierunków w każdych warunkach.
3. Rozpoczyna się 23 IX.
4. Patyk wbity w ziemię, umożliwia wyznaczenie kierunku północnego w słoneczny dzień.
5. Rozpoczyna się 21 III.
6. Południe w języku angielskim.
7. Północ w języku angielskim.
8. Rozpoczyna się 22 XII.
9. Wschód w języku angielskim.
10. Rozpoczyna się 22 VI.
11. Zachód w języku angielskim.

1	2	3	4	5	6	7	8	9	10	11

3	6	12	13	14	15

Wyjaśnienie: