

DWOJE


LUDZI

tekst i ilustracje

Iwona Chmielewska

Media Rodzina



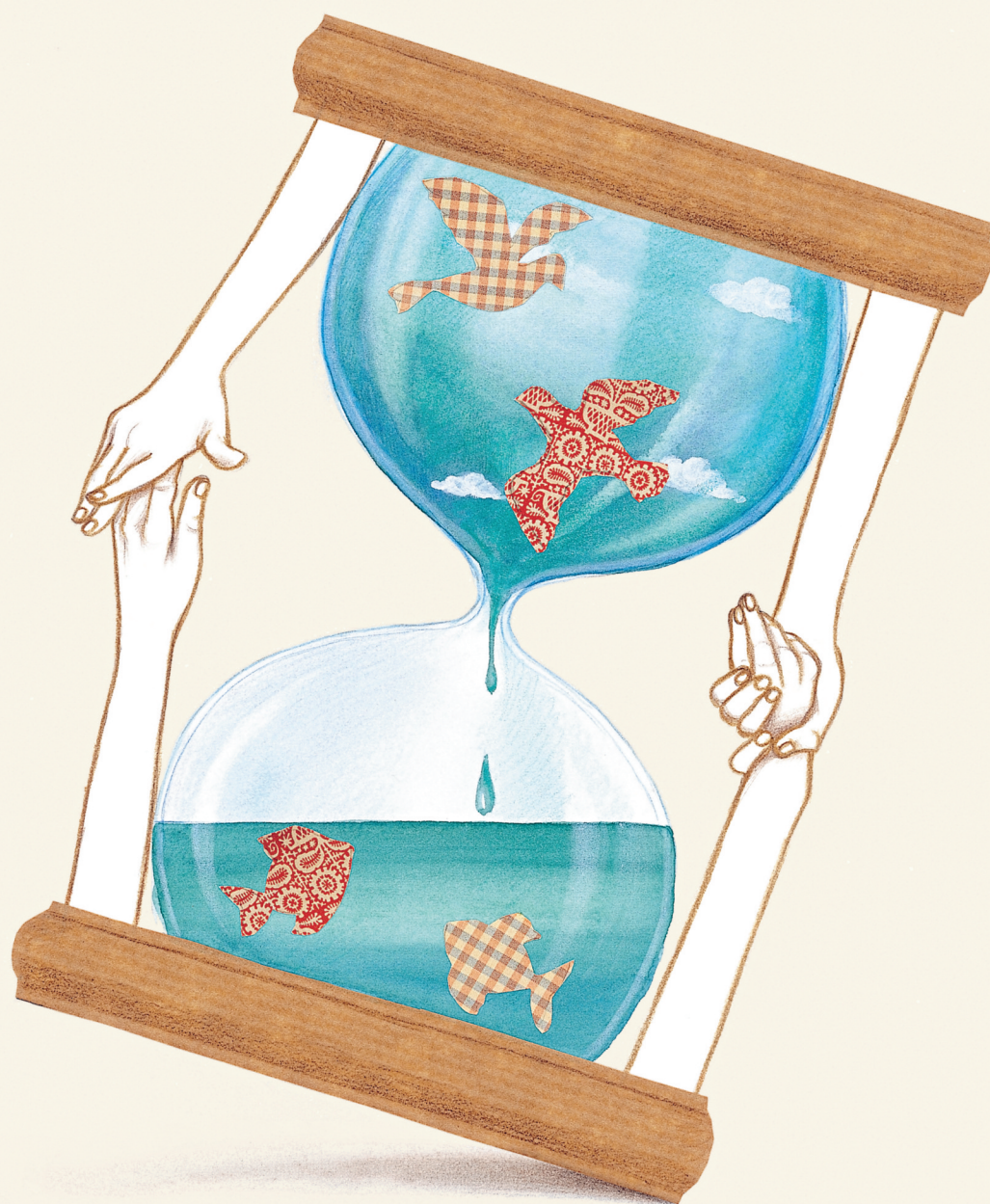


Gdy dwoje ludzi żyje razem,
to jest im łatwiej, bo są razem,
i jest im trudniej, bo są razem.



**Można w nich oglądać to samo,
jednak każde z nich pokazuje inaczej.**

Czasem ludzie łączą się
z sobą na stałe
jak naczynia w klepsydrze.
Podczas gdy jedno z nich daje,
drugie przyjmuje.



A potem odwrotnie.

